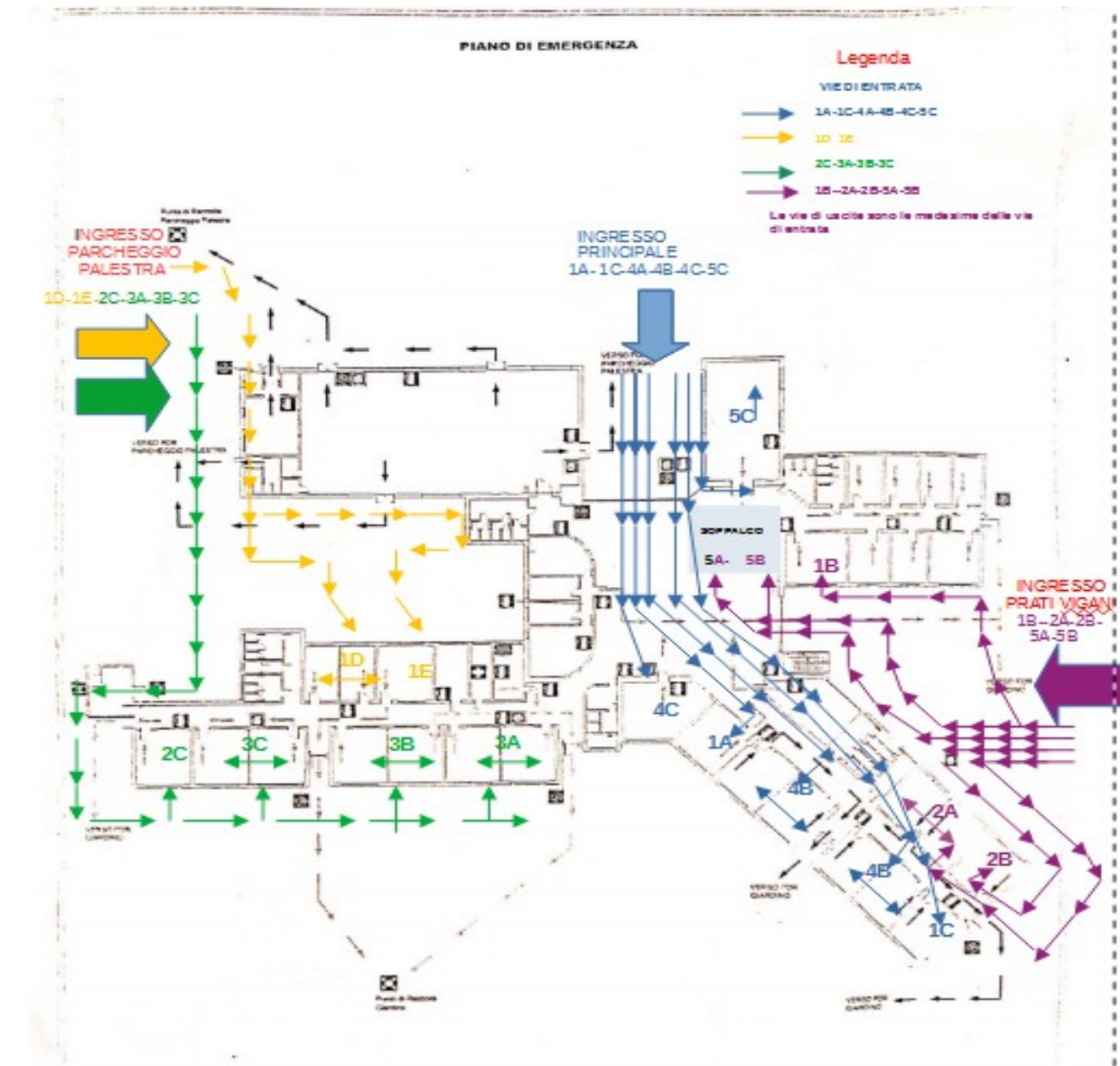


# ORGANIZZAZIONE Scuola Primaria di Mozzate

a.s. 2021/2022

Nell'anno scolastico 2021/22 le 17 classi della Scuola Primaria di Mozzate occuperanno le aule come indicato nella planimetria dell'edificio scolastico.



In ogni classe la posizione dei banchi sarà definita da indicatori adesivi posti sul pavimento sotto le sedie.

Ogni banco e ogni sedia saranno contrassegnati con il nome dell'alunno così come gli altri arredi ad uso personale.

Ogni alunno dovrà avere un sacchetto contrassegnato con il proprio nome per riporre indumenti non indossati in classe (felpe, cappelli, guanti, sciarpe...), mentre le giacche verranno posizionate sullo schienale della propria sedia.

## **INGRESSO E USCITA DEGLI ALUNNI**

Per l'entrata e l'uscita degli alunni verranno utilizzati i tre ingressi indicati nella planimetria:

- Ingresso Piazzale Trattati di Roma (ingresso principale), per le classi 1<sup>A</sup> – 1<sup>C</sup> – 4<sup>A</sup> - 4<sup>B</sup> - 4<sup>C</sup> – 5<sup>C</sup>;
- Ingresso dal cancello di via Prati Vigani (i genitori potranno parcheggiare l'auto sulla via) per le classi 1<sup>B</sup> - 2<sup>A</sup> – 2<sup>B</sup> – 5<sup>A</sup> – 5<sup>B</sup>;
- Ingresso dal cancello situato tra la mensa e la palestra (i genitori potranno parcheggiare l'auto nel parcheggio antistante la palestra) le classi 1<sup>D</sup> - 1<sup>E</sup> - 2<sup>C</sup> – 3<sup>A</sup> - 3<sup>B</sup> - 3<sup>C</sup> -

Al mattino i cancelli di ingresso saranno aperti alle ore 8:20.

Le insegnanti si troveranno all'entrata prevista per la propria classe per accogliere gli alunni.

Verranno poi accompagnati, in fila indiana, nella propria aula.

Per l'ingresso degli alunni nelle aule verranno utilizzate anche le portefinestre per evitare assembramenti nei corridoi.

Ai genitori con figli in classi con ingressi diversi, si consiglia di accompagnare per primo il figlio minore.

Per gli alunni ritardatari (arrivo dopo le ore 8:30) per le entrate/uscite fuori orario, si utilizzerà sempre l'ingresso principale (piazzale Trattati di Roma).

All'uscita, ogni classe seguirà lo stesso percorso dell'entrata e un solo genitore/accompagnatore delegato maggiorenne attenderà gli alunni nelle postazioni utilizzate al mattino per l'ingresso.

Nei giorni con rientro pomeridiano (lunedì e mercoledì) verrà utilizzato solo l'ingresso principale per l'uscita (alle ore 12:30 e alle ore 13.30) e per il rientro (alle ore 13.30 e 14.30) di tutti gli alunni che tornano a casa per l'intervallo del pranzo.

**DURANTE L'ENTRATA E L'USCITA GLI ALUNNI DOVRANNO SEMPRE INDOSSARE LA MASCHERINA CHIRURGICA (contrassegnata con il nome) .**

## **ATTIVITÀ IN CLASSE**

Gli alunni anche durante l'attività didattica DOVRANNO SEMPRE indossare la mascherina.

Gli alunni dovranno avere una busta in plastica etichettata e richiudibile per riporre la mascherina.

Gli zaini dovranno essere appoggiati accanto al banco.

Il materiale scolastico (libri, quaderni,...) **NON** potrà essere lasciato sotto il banco. (A casa sarebbe opportuno igienizzare le copertine di libri e quaderni).

## INTERVALLO

L'intervallo sarà suddiviso su due turni:

- 1° TURNO dalle 10.20 alle 10.30 ( classi a Tempo Pieno e classi Prime)
- 2° TURNO dalle 11.20 alle 11.30 ( tutte le altre classi)

## **DURANTE L'INTERVALLO ALL'INTERNO DELLA SCUOLA GLI ALUNNI DOVRANNO SEMPRE INDOSSARE LA MASCHERINA CHIRURGICA (contrassegnata con il nome)**

Alle classi saranno destinati specifici servizi igienici e non potranno utilizzare bagni diversi da quelli assegnati.

Le classi si recheranno in bagno a turno, gli alunni saranno sorvegliati da insegnanti e collaboratori scolastici per evitare assembramenti.

La consumazione della merenda avverrà in classe, al proprio posto, poiché per ovvie ragioni non si potrà mantenere la mascherina.

Ogni alunno dovrà avere la propria bottiglietta o borraccia con l'acqua (contrassegnata con il nome).

La ricreazione si svolgerà negli spazi esterni della scuola, quelli destinati alle singole classi. In caso di brutto tempo verranno utilizzati, a turnazione, gli spazi interni.

## **UTILIZZO DI AULE VUOTE / LABORATORIO D'INFORMATICA / PALESTRA**

Durante gli spostamenti nei diversi ambienti della scuola gli alunni indosseranno sempre la mascherina. Si muoveranno rispettando la segnaletica e la distanza di sicurezza.

Tutte le attrezzature di uso comune al termine del lavoro saranno igienizzate prima dell'ingresso di un altro gruppo.

Per l'attività in palestra, ciascun alunno dovrà avere a disposizione la propria sacca personale (contrassegnata con nome e cognome) nella quale verranno riposte le scarpe che dovranno essere, ogni volta, riportate a casa.

## **MENSA**

Il servizio mensa sarà organizzato su due turni:

- 1° TURNO dalle 12.30 alle 13.30 ( classi a Tempo Pieno e classi Prime)
- 2° TURNO dalle 13.30 alle 14.30 ( tutte le altre classi)

Gli alunni saranno suddivisi per classe e ciascuno dovrà sedersi sempre al posto stabilito. Il pasto sarà servito in mensa e/o in aula.

Le presenti disposizioni potranno subire modifiche e integrazioni a fronte della verifica della funzionalità ed efficacia delle stesse e sulla base dell'evolversi dell'emergenza sanitaria da SARSCoV- 2.